

São Paulo, 10 de abril de 2024

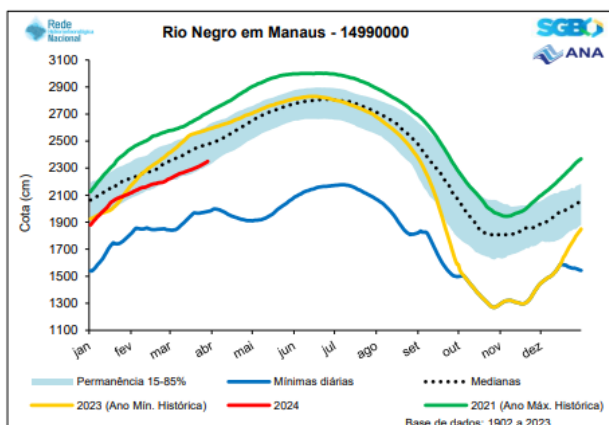
SERVIÇO ONE CX1 SERVIÇO DE/PARA MANAUS EM 2024 - SITUAÇÃO DE SECA

Cliente **ONE**,

O **Caribbean Service 1 (CX1)** da ONE, que atende **Manaus** e **Vila do Conde**, ambos portos da Região Norte do Brasil, está disponível para atender às suas necessidades de embarque.

Por conta da seca severa enfrentada no ano passado, os níveis de água permanecem abaixo da média, podendo impactar a navegabilidade durante todo o ano (fato que, geralmente, ocorreria somente na estação seca, em setembro). Por isso, a ONE está tomando todas as medidas necessárias junto com seus parceiros para ter o melhor plano disponível que assegure o transporte e entrega da sua carga.

Abaixo, o gráfico referência do **Rio Negro em Manaus**, com indicação de alerta para este ano, 2024.



Monitoramento dos níveis dos rios da Região Amazônica	
“Agência Nacional de Águas” (ANA): https://www.gov.br/ana/pt-br/	“Serviço Geológico do Brasil (SGB): https://www.sgb.gov.br/en/

Situação do nível do rio abaixo da média. Fonte: <https://www.sgb.gov.br/en/>

Em breve, a ONE irá divulgar um canal de comunicação dedicado, com informações sobre a Estação Seca na região e os planos de contingência elaborados para 2024.

As equipes da ONE estão sempre trabalhando para oferecer as melhores soluções de serviços para você. Se tiver qualquer dúvida, entre em contato com o seu Representante de Vendas da ONE.

Obrigada por navegar com a **ONE**.

OCEAN NETWORK EXPRESS (LATIN AMERICA) AGENCIA MARÍTIMA LTDA.

Observação: Verifique nossa programação para as próximas saídas e chegadas do Serviço CX1 no [ONE eCommerce](#) ou solicite uma cotação a qualquer momento por meio da nossa plataforma digital [ONE Quote](#).